

TM 40

pH- / Redox- / ISE-Messgerät

pH / redox / ISE Meter

- Messung von pH-Wert oder Redox- oder ISE-Potential und Temperatur
- Automatische Temperaturkompensation
- Automatische Kalibrierroutine
- Datenlogger für 4000 Datensätze
- USB-Schnittstelle, Software
- Min-/Max-Wert Speicher
- Grafisches Display, hintergrundbeleuchtet

Das Messgerät verbindet die Vorteile des mobilen Feldeinsatzes mit der Präzision und dem Komfort eines Labor-Messgerätes mit hoher Messgenauigkeit, Multifunktions-Grafikdisplay, integriertem Datenlogger und robustem IP 65-Gehäuse. Das TM 40 verfügt über eine automatische Temperaturkompensation für die pH-Messung sowie die manuelle Temperatureingabe bei Messungen ohne Temperaturfühler. Wahlweise manuelle oder automatische Zweipunktkalibrierung unterstützen die Kalibrierung. Weitere Anwendungsmöglichkeiten des Gerätes sind die Messungen des Redox- oder ISE-Potentials bezogen auf die Standard-Wasserstoffelektrode nach DIN 38404.

Wichtige GLP-Funktionen wie Datum und Zeit, Hauptmesswert, Nebemesswert inklusive ihrer physikalischen Einheiten, Temperatur und Gerätenummer werden bei Datenübertragung in der Datendatei protokolliert.

- Measurement of pH or redox- or ISE-potential and temperature
- Automatic temperature compensation
- Automatic calibration routine
- Data logger for 4000 data sets
- USB interface, Software
- Min-/Max-value memory
- Graphic display, backlit

The meter combines the features for mobile application in the field with the precision and comfort of a laboratory meter with plain text structure menu, integrated data logging system and a rugged watertight IP 65 housing. The TM 40 has an automatic temperature compensation for the pH measuring as well as an adjustable reference temperature with measurements without temperature sensor. For calibration a manual or automatic two point calibration routine can be used. Other possible applications of the device are the measurements of redox (ORP) or ISE-potential relative to the standard hydrogen electrode to DIN 38404.

Important GLP functions such as date and time, the main measuring value, 2nd measuring value including the physical units, temperature and device number are recorded in the data file.



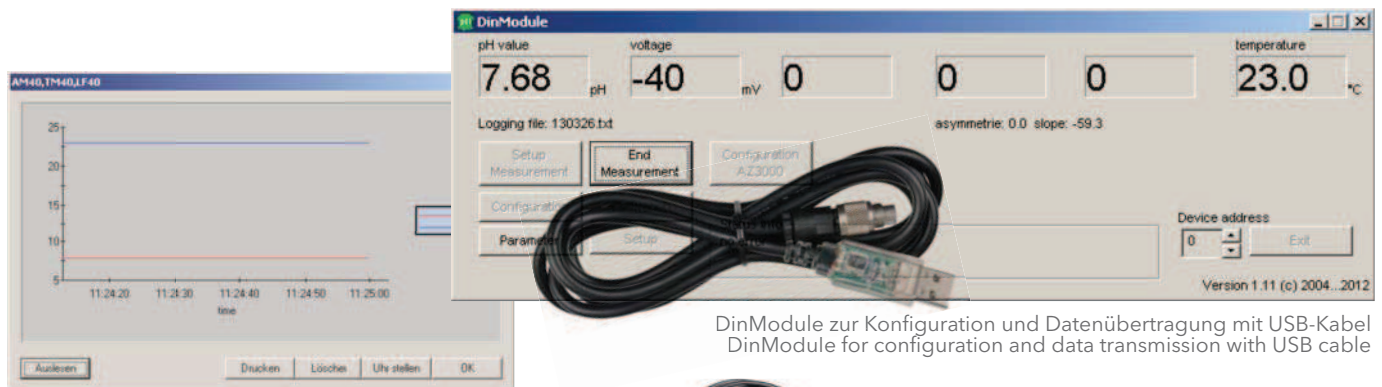
TM 40

Technische Daten

Messbereiche	pH 0...14; -1999...1999 mV; Temperatur: -10...100 °C; ISE: 0...30000 ppm
Auflösung	0,01 pH; 1 mV; 0,1 °C
Temperatur- kompensation	automatisch mit Pt 1000 oder Festtemperatur
Anzeige	grafisches LCD, 128 x 64 Pixel, hintergrundbeleuchtet
Schnittstelle	USB, galvanisch getrennt
Umgebungs- temperatur	-10...55 °C
Anschlüsse	Steckverbinder BK für Sensor, 4-polige Schnittstellen-USB-Buchse
Gehäuse	ABS, Schutzart IP 65
Abmessungen	200 x 95 x 40 mm (BHT)
Gewicht	290 g inkl. Batterien (3 x AA, IEC R6, LR6, 1,5 V)
EMV	entsprechend EN 61326; Klasse B

Specifications

Measuring range	pH 0...14; -1999...1999 mV; temperature: -10...100 °C; ISE: 0...30000 ppm
Resolution	0.01 pH; 1 mV; 0.1 °C
Temperature compensation	automatic with Pt 1000 or fixed temperature
Display	graphic LCD, 128 x 64 pixel, backlighted
Interface	USB, isolated
Ambient temperature	-10...55 °C
Connectors	connector BK for sensor, 4-pole USB interface socket
Housing	ABS, IP 65
Dimensions	200 x 95 x 40 mm (WHD)
Weight	290 g incl. batteries (3 x AA, IEC R6, LR6, 1.5 V)
EMC	acc. EN 61326 class B



DinModule zur Konfiguration und Datenübertragung mit USB-Kabel
DinModule for configuration and data transmission with USB cable



TM 40/Set mit pH-Sensor EGA 142/TM 40
TM 40/Set with pH Sensor EGA 142/TM 40



Sauerstoff-Messgerät
Oxygen Meter

Leitfähigkeits-Messgerät mit Stoßschutz
Conductivity Meter with protective cover

Alle Meinsberger Elektroden sind mit Festkabel und BK-Stecker lieferbar.

All Meinsberg Electrodes are available with fixed cable and connector BK.

LF 40

Leitfähigkeits-Messgerät

Conductivity Meter

- Simultane Messung von Leitfähigkeit, Salinität und Temperatur
- Berechnung TDS-Wert
- Automatische Kalibrieroutine
- Datenlogger für 4000 Datensätze
- USB-Schnittstelle, Software
- Min-/Max-Wert Speicher
- Grafisches Display, hintergrundbeleuchtet

Das Messgerät verbindet die Vorteile des mobilen Feldeinsatzes mit der Präzision und dem Komfort eines Labor-Messgerätes mit hoher Messgenauigkeit, Multifunktions-Grafikdisplay, integriertem Datenlogger und robustem IP 65-Gehäuse. Es ist hervorragend für die Kontrolle der elektrischen Leitfähigkeit, der Salinität und der Temperatur im Oberflächenwasser, Abwasser und bei der Abwasseraufbereitung geeignet.

Wichtige GLP-Funktionen wie Datum und Zeit, Hauptmesswert, Nebemesswert inklusive ihrer physikalischen Einheiten, Temperatur und Gerätenummer werden bei Datenübertragung in der Datendatei protokolliert.

- Simultaneous measurement of conductivity, salinity and temperature
- Calculation TDS value
- Automatic calibration routine
- Data logger for 4000 data sets
- USB interface, Software
- Min-/Max-value memory
- Graphic display, backlit

The meter combines the features for mobile application in the field with the precision and comfort of a laboratory meter with plain text structure menu, integrated data logging system and a rugged watertight IP 65 housing. The meter is the ideal choice for determination of the conductivity, salinity and temperature in surface water, sewage and for application in wastewater treatment.

Important GLP functions such as date and time, the main measuring value, 2nd measuring value including the physical units, temperature and device number are recorded in the data file.



LF 40

Technische Daten

Messbereiche	0...200 μ S/cm; 0...2000 μ S/cm; 0...20 mS/cm; 0...500 mS/cm; autom. Messbereichsumschaltung; TDS: 0...200 mg/l; 0...2000 mg/l; 0...20 g/l; 0...500 g/l; Salinität: 0...70 g/kg; Temperatur: -10...100 °C
Auflösung	0,1 μ S; 1 μ S; 0,01 mS; 0,1 mS; 0,1 °C
Temperatur- kompensation	automatisch mit Pt 1000 oder Festtemperatur
Anzeige	grafisches LCD, 128 x 64 Pixel, hintergrundbeleuchtet
Schnittstelle	USB, galvanisch getrennt
Umgebungs- temperatur	-10...55 °C
Anschlüsse	Steckverbinder BK für Sensor, 4-polige Schnittstellen-USB-Buchse
Gehäuse	ABS, Schutzart IP 65
Abmessungen	200 x 95 x 40 mm (BHT)
Gewicht	290 g inkl. Batterien (3 x AA, IEC R6, LR6, 1,5 V)
EMV	entsprechend EN 61326; Klasse B

Specifications

Measuring range	0...200 μ S/cm; 0...2000 μ S/cm; 0...20 mS/cm; 0...500 mS/cm; automatic range; TDS: 0...200 mg/l; 0...2000 mg/l; 0...20 g/l; 0...500 g/l; salinity: 0...70 g/kg; temperature: -10...100 °C
Resolution	0.1 μ S; 1 μ S; 0.01 mS; 0.1 mS; 0.1 °C
Temperature compensation	automatic with Pt 1000 or fixed temperature
Display	graphic LCD, 128 x 64 pixel, backlighted
Interface	USB, isolated
Ambient temperature	-10...55 °C
Connectors	connector BK for sensor, 4-pole USB interface socket
Housing	ABS, IP 65
Dimensions	200 x 95 x 40 mm (WHD)
Weight	290 g incl. batteries (3 x AA, IEC R6, LR6, 1.5 V)
EMC	acc. EN 61326 class B



DinModule zur Konfiguration und Datenübertragung mit USB-Kabel
DinModule for configuration and data transmission with USB cable



LF 40/Set mit Leitfähigkeitssensor LTC 0,35/LF 40
LF 40/Set with Conductivity Sensor LTC 0,35/LF 40



Sauerstoff-Messgerät
Oxygen Meter

pH-/Redox-/ISE-Messgerät mit Stoßschutz
pH/Redox/ISE Meter with protective cover

Alle Meinsberger Elektroden sind mit Festkabel und BK-Stecker lieferbar.

All Meinsberg Electrodes are available with fixed cable and connector BK.

AM 40

Sauerstoff-Messgerät

Oxygen Meter

- Simultane Messung von gelöstem Sauerstoff und Temperatur
- Einfache Luftkalibrierung
- Automatische Kalibrieroutine
- Datenlogger für 4000 Datensätze
- USB-Schnittstelle, Software
- Min-/Max-Wert Speicher
- Grafisches Display, hintergrundbeleuchtet

Das Messgerät verbindet die Vorteile des mobilen Feldeinsatzes mit der Präzision und dem Komfort eines Labor-Messgerätes mit hoher Messgenauigkeit, Multifunktions-Grafikdisplay, integriertem Datenlogger und robustem IP 65-Gehäuse. Es ist hervorragend für die Kontrolle des Sauerstoffgehaltes im Oberflächenwasser, Abwasser und bei der Abwasseraufbereitung geeignet. In Verbindung mit dem Sensor erfasst das Messgerät gleichzeitig die Massenkonzentration des gelösten Sauerstoffs in mg/l, den Sauerstoffsättigungsindex (%-Sättigung) und die Temperatur. Wichtige GLP-Funktionen wie Datum und Zeit, Hauptmesswert, Nebennesswert inklusive ihrer physikalischen Einheiten, Temperatur und Gerätenummer werden bei Datenübertragung in der Datendatei protokolliert.

- Simultaneous measurement of dissolved oxygen and temperature
- Easy air calibration
- Automatic calibration routine
- Data logger for 4000 data sets
- USB interface, Software
- Min-/Max-value memory
- Graphic display, backlit

The meter combines the features for mobile application in the field with the precision and comfort of a laboratory meter with plain text structure menu, integrated data logging system and a rugged watertight IP 65 housing. The meter is the ideal choice for determination of the oxygen content in surface water, sewage and for application in wastewater treatment. The meter in connection with the sensor indicates the mass concentration of dissolved oxygen in aqueous solutions in mg/l and the oxygen saturation index (%-saturation) as well as the relevant temperature simultaneously. Important GLP functions such as date and time, the main measuring value, 2nd measuring value including the physical units, temperature and device number are recorded in the data file.



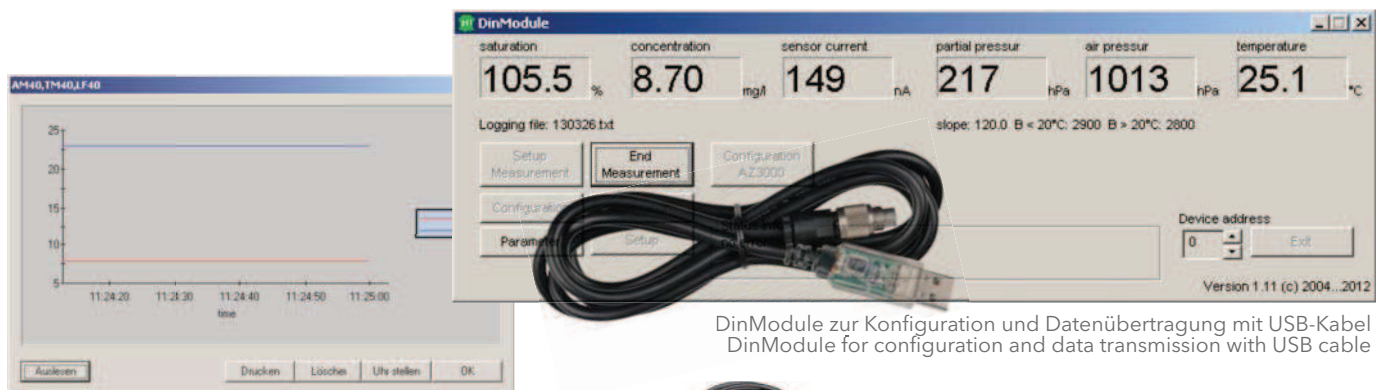
AM 40

Technische Daten

Messbereiche	0...200 %; 0...20 mg/l; Temperatur: -10...100 °C
Auflösung	1 %; 0,01 mg/l; 0,1 °C
Temperatur- kompensation	automatisch mit Pt 1000 oder manuell
Anzeige	grafisches LCD, 128 x 64 Pixel, hintergrundbeleuchtet
Schnittstelle	USB, galvanisch getrennt
Umgebungs- temperatur	-10...55 °C
Anschlüsse	Steckverbinder BK für Sensor, 4-polige Schnittstellen-USB-Buchse
Gehäuse	ABS, Schutzart IP 65
Abmessungen	200 x 95 x 40 mm (BHT)
Gewicht	290 g inkl. Batterien (3 x AA, IEC R6, LR6, 1,5 V)
EMV	entsprechend EN 61326; Klasse B

Specifications

Measuring range	0...200 %; 0...20 mg/l; temperature: -10...100 °C
Resolution	1 %; 0.01 mg/l; 0.1 °C
Temperature compensation	automatic with Pt 1000 or manual
Display	graphic LCD, 128 x 64 pixel, backlighted
Interface	USB, isolated
Ambient temperature	-10...55 °C
Connectors	connector BK for sensor, 4-pole USB interface socket
Housing	ABS, IP 65
Dimensions	200 x 95 x 40 mm (WHD)
Weight	290 g incl. batteries (3 x AA, IEC R6, LR6, 1.5 V)
EMC	acc. EN 61326 class B



Alle Meinsberger Elektroden sind mit Festkabel und BK-Stecker lieferbar.

All Meinsberg Electrodes are available with fixed cable and connector BK.